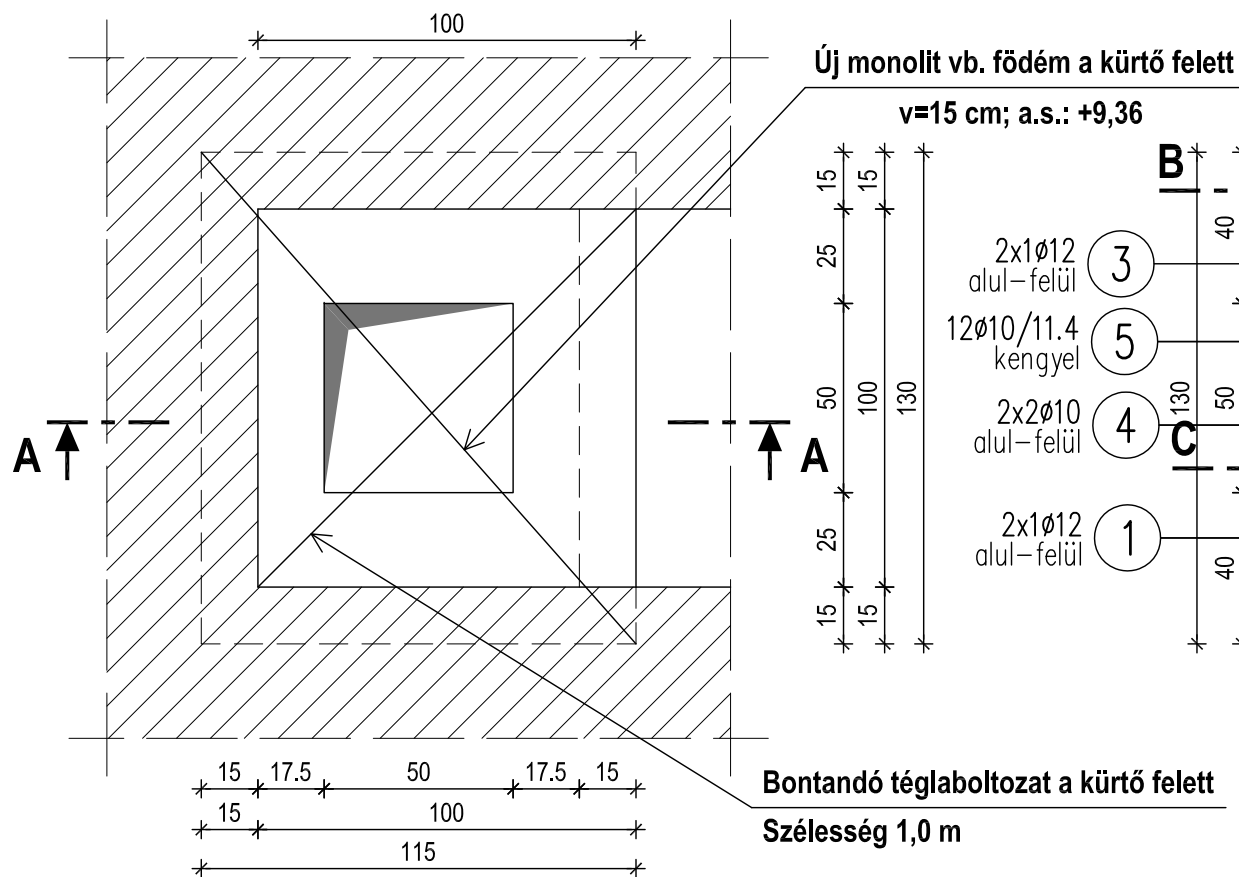


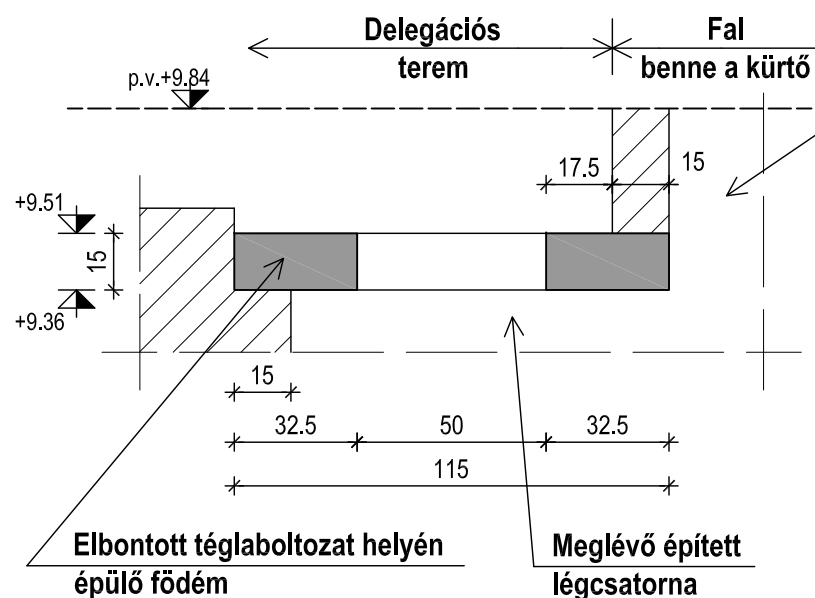
ZSALUZÁSI RAJZ

M=1:20



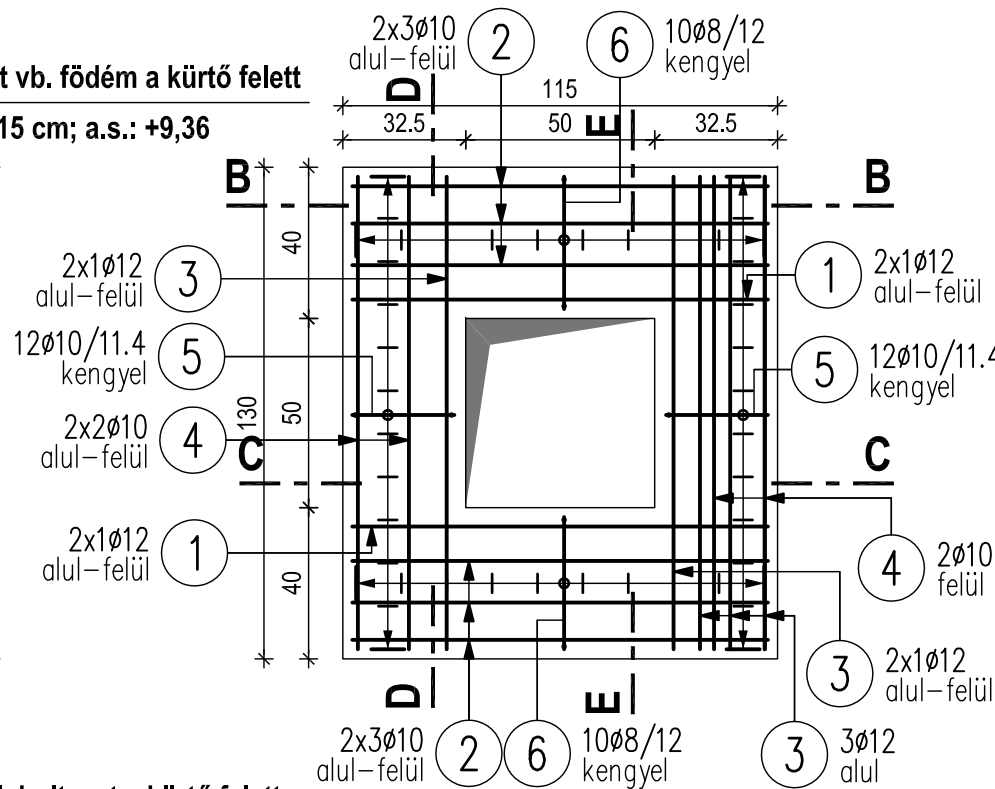
A-A METSZET

M=1:20

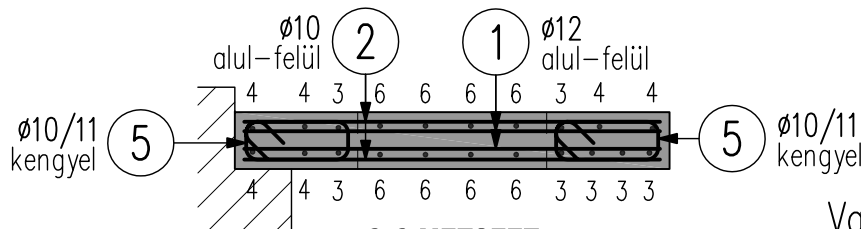


VASALÁSI TERV

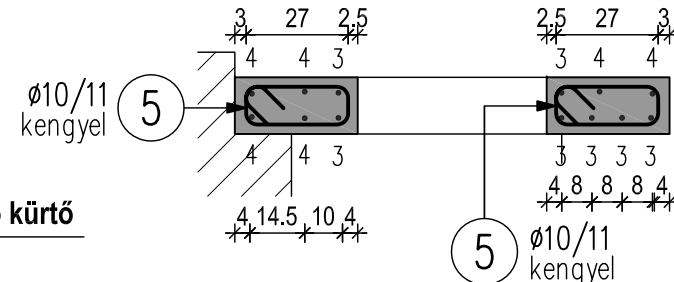
M=1:20



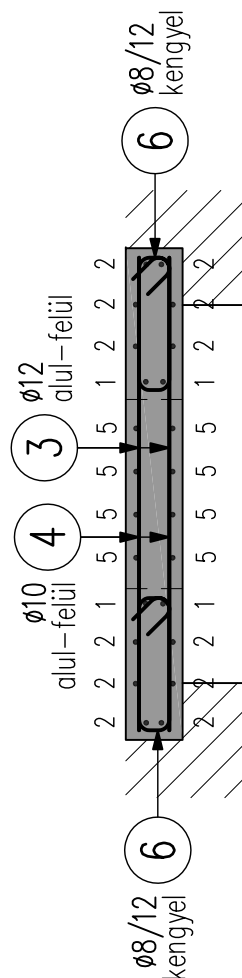
B-B METSZET



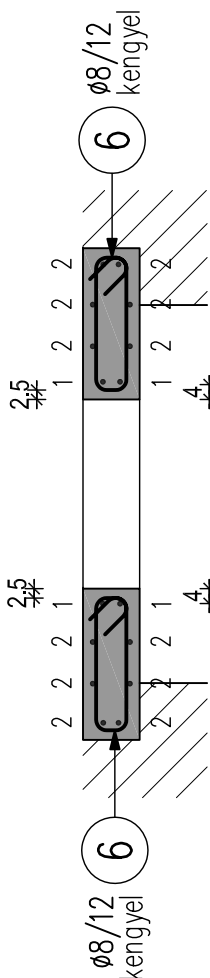
C-C METSZET



D-D METSZET

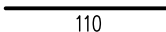
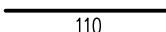
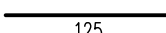
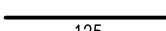
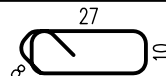
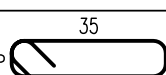


E-E METSZET



Vasbeton födém vaskivonata

(1 DB födémre)

Jel	db	∅	Hossz	Vasalak	Összhossz	Tömeg/Pos
		[mm]	[m]		[m]	[kg]
1	4	12	1.10		4.40	3.91
2	12	10	1.10		13.20	8.14
3	7	12	1.25		8.75	7.77
4	6	10	1.25		7.50	4.63
5	24	10	0.90		21.60	13.33
6	20	8	1.02		20.40	8.06
∅		Összhossz / ∅		Tömeg / ∅	Össztömeg / ∅	
[mm]		[m]		[kg/m]	[kg]	
8		20.40		0.395	8.06	
10		42.30		0.617	26.10	
12		13.15		0.888	11.68	
Össztömeg :					45.83	

MEGJEGYZÉSEK

1. Anyagminőségek:

- beton: C25/30-XC2-16-F2;
(MSZ EN 206:2014)
- betonacél: B500 (MSZ EN 10080:2005)

2. Betontakarás: minden irányban: 2,5 cm

3. Boltozat bontás:

A boltozat bontás veszélyes művelet, ezért a bontás ideje alatt a kürtőben tartózkodni szigorúan tilos.

4. Felfekvés kijavítása

A boltozat bontása során vélhetően meg fog sérülni a létesülő vb. lemez feltámaszkodása helyén a téglafal. A falsérüléseket helyre kell állítani olyan mértékben, hogy a lemezek vízszintes felületre támaszkodjanak fel. A helyreállítás történhet betonozással is.

5. Zsaluzás

Javasolt 2 db 15/15-ös fagerendára felfüggeszteni 3 db 12/12-es gerendát és azt bedeszkázva elkészíteni a zsaluzatot. A zsaluzatot alátámasztó gerendák ne akadályozzák a vb. lemez folyamatcs felfekvését a falakra.

6. Betonacél kimutatás

A betonacél 1 db födémre vonatkozik, de 2 db födém készül. 1-1 db a Delegációs terem É-i illetve D-i határoló falában.

7. Betonbedolgozás

A födém vasalása a benne lévő lyukkihagyás miatt sűrű, ezért a beton tömör bedolgozására ügyelni kell, különösen a falfelfekvések felett és a lyuk kihagyás körül. Ugyancsak fontos a vasszerelés pontos elkészítése, hogy a betonacélokra meg legyen a tervezett 2,5 cm mértékű betontakarás. A beton konzisztenciája a betonozáskor meglévő hőmérsékleti viszonyoknak függvényében változhat.

8. Munkavédelem

Minden munka-, élet- és vagyonvédelmi előírást, valamint a kivitelezésre vonatkozó összes általános és ágazati előírást be kell tartani.

9. Tervtől való eltérés

A tervtől eltérni kizárólag a tervező írásos hozzájárulásának birtokában lehet. Ennek hiányában mindennemű változtatás következményeiert a változtató felel!

±0,00=110,933 mBf

REVÍZIÓ

Dátum	Tartalom	Aláírás

Munka:

ORSZÁGHÁZ
DELEGÁCIÓS TEREM FELÚJÍTÁSA
1055 Budapest, Kossuth Lajos tér 1-3.
hrsz.:24894

Építető:

ORSZÁGGYŰLÉS HIVATALA
1055 Budapest, Kossuth Lajos tér 1-3.

Megrendelő, generáltervező, építész:

MATA-DÓR ARCHITEKTÚRA Kft.
1112 Budapest, Dió utca 3-5.

Tartószerkezet:

VERTICAL-PLAN MÉRNÖKI IRODA BT.
1125 Budapest, Diós árok 62/d
T/F: 466-0246; +36 20 279 9704

Rajz megnevezése:

Meglévő épített légcsonnaakat lezáró
új vasbeton födémek terve

Tervfajta:

kiviteli terv

Keltezés:

2016. március 29.

Tervező:

VÁCZI PÉTER
okl. építőmérnök, tartószerkezeti vezető tervező
T1-01-1794